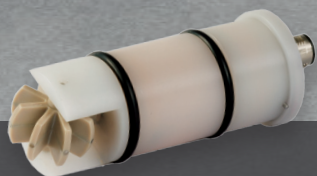


## FPW BATCH



### Spojení lopatkového průtokoměru s dávkovací elektronickou jednotkou

Měřicí jednotka je spojena s ovládací deskou a společně řídí jednotlivé akční členy v systému.

Robustní provedení elektronické jednotky umožňuje ovládání v rukavicích. Obsluha může provádět kompletní řízení dávkovacího procesu, včetně nastavení velikosti jednotlivé dávky, spuštění a případně její zastavení s následným nulováním nebo pokračováním započaté dávky. Toto je zabezpečeno intuitivním a jednoduchým přístupem ke kontrolním prvkům jednotky a přehledným displejem s veškerými informacemi pro obsluhu.

Celý komplet je postaven na stávajícím měřiči FLOW 38 a uživateli je umožněn přístup do menu standardního průtokoměru včetně jednotlivých počítadel a nastavení. Zařízení je vybaveno zdvojenými reléovými spínači (se zatížením 250 V, 10 A) řízenými nadřazenou jednotkou batch v závislosti na průběhu dávky.



## HLAVNÍ PŘEDNOSTI

- jednoduchý dávkovací systém
- průmyslové provedení
- potenciometr pro nastavení velikosti dávky
- kontrola probíhající dávky na displeji
- možnost nulování dávky
- možnost okamžitého zastavení dávky s pozdějším dokončením
- není potřeba použít nadřazený PLC nebo kontrolní systém
- možnost ovládání i v rukavicích

Napájení	230 VAC (50/60 Hz)
Příkon	4,6 VA
Provedení	oddělené (standardní délka kabelu 3 m)
Světlost	Dle použitého instalačního adaptéru
Materiál v kontaktu s médiem	Držák vrtulky (PVDF), vrtulka (PEEK), hřídelka vrtulky (zirkonová keramika), kuličky v lopatce vrtulky (nerez DIN 1.4115), pouzdro u držáku vrtulky (nerez DIN 1.4404 / DIN 1.4571 nebo PVC dle inst. adaptéru), těsnící „O“ kroužky (EPDM)
Maximální teplota média	-10 °C ÷ 80 °C
Tlak	PN25
Tlaková ztráta	max. 0,5 bar
Displej	LCD 2x 16 znaků
Přesnost průtokoměru	1 ÷ 6 m/s ± 3 % měřené hodnoty 0,3 ÷ 1 m/s ± 5 % měřené hodnoty
Opakovatelnost	± 1 % plného rozsahu
Výstupy	2x ovládací reléový výstup pro ventil, RS 485, IMP out, 4-20 mA
Krytí senzoru průtoku	IP67
Krytí elektroniky	IP65